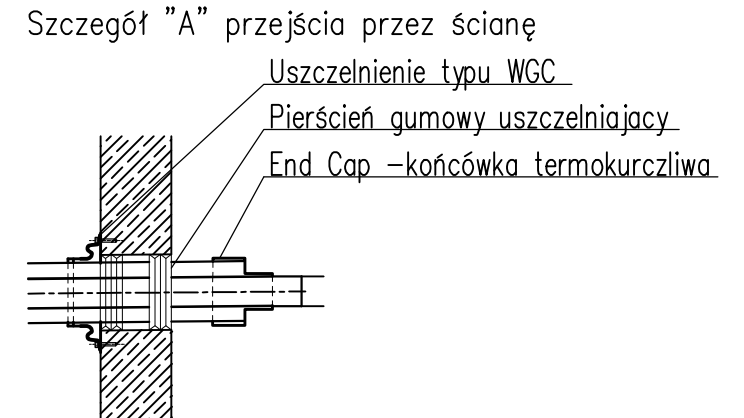
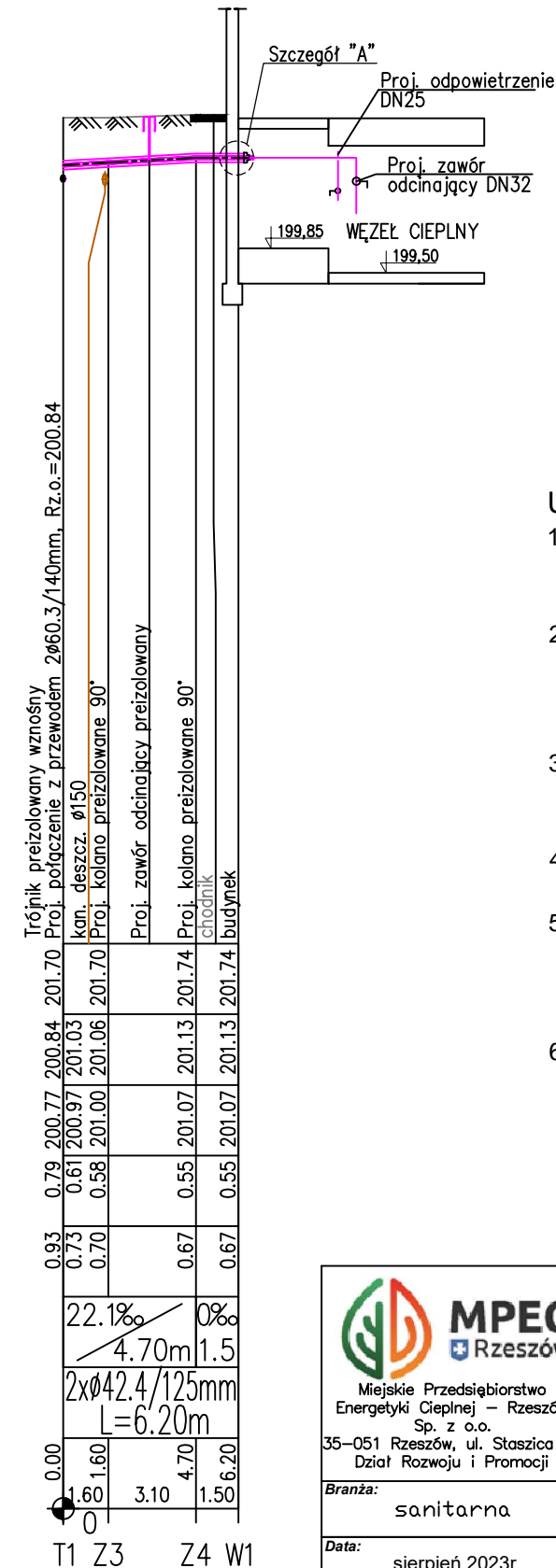
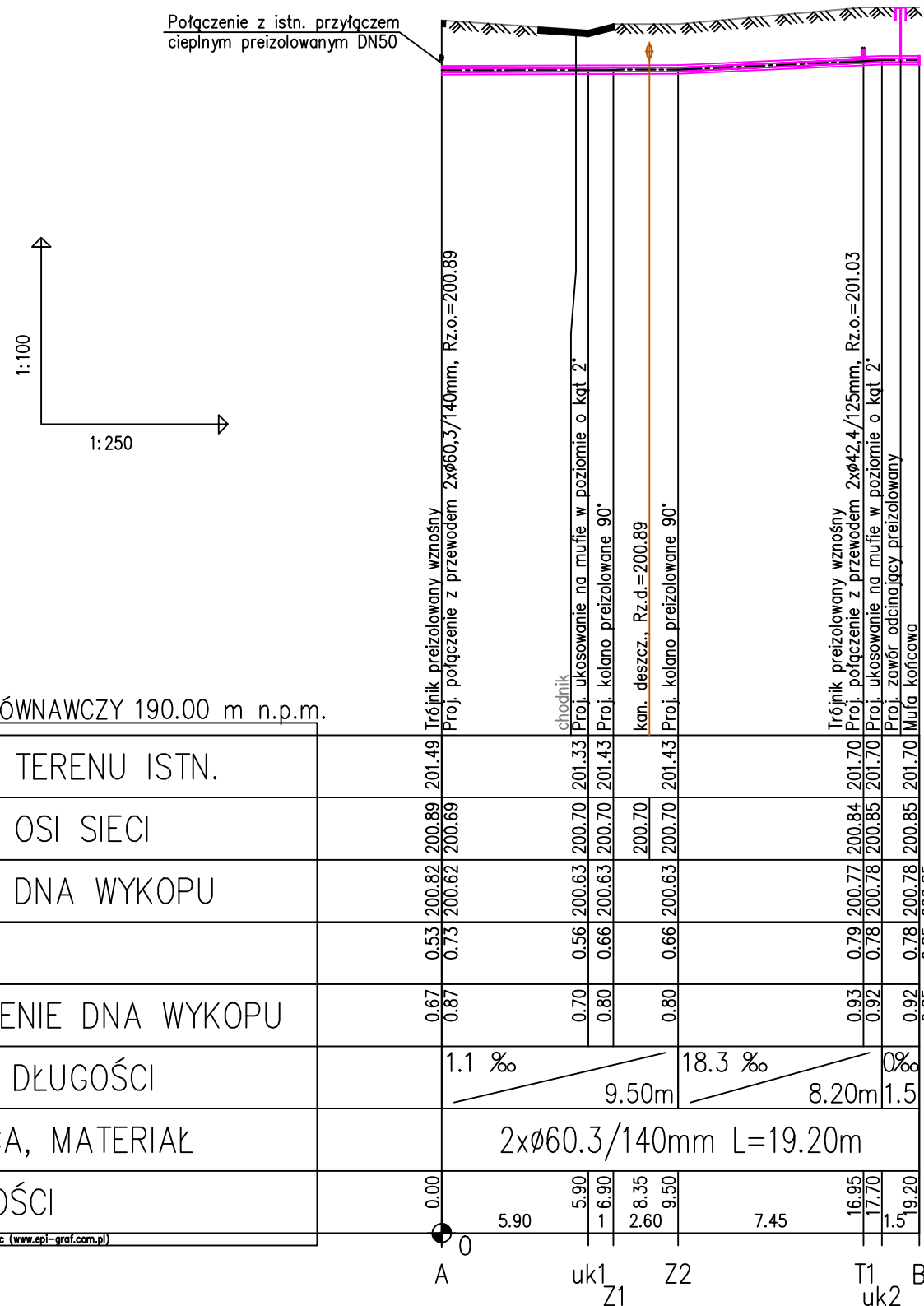



skala 1:100/250



UWAGA:

1. Projektant nie posiadał inwentaryzacji powykonawczej infrastruktury technicznej zlokalizowanej na terenie planowanej inwestycji.
2. Głębokość istniejącego uzbrojenia podziemnego ustalono na podstawie map lub orientacyjnie w przypadku braku informacji o rzędnych ich posadowienia w miejscu skrzyżowań z projektowanymi rurociągami cieplnymi.
3. Położenie uzbrojenia, ustalić po wykonaniu odkrywek.
W przypadku różnicy z przyjętym posadowieniem należy skorygować spadki projektowanych rurociągów.
4. Nie wyklucza się istnienia uzbrojenia niezainwentaryzowanego, w przypadkach wątpliwych wykonać wykopy kontrolne.
5. Należy bezwzględnie zachować minimalne przykrycie przyłącza cieplnego, tj. 40cm. od powierzchni w terenie zielonym lub od dolnej krawędzi podbudowy w przypadku drogi.
6. Profil podłużny przyłącza cieplnego został sporządzony dla rurociągu zasilającego.

 <p>MPEC Miejskie Przedsiębiorstwo Energetyki Ciepłej – Rzeszów Sp. z o.o. 35–051 Rzeszów, ul. Staszica 24 Dział Rozwoju i Promocji</p>	Funkcja	Imię i nazwisko	Nr upraw.	Podpis
	Opracowujący	mgr inż. Kamil Daniel	-	
	Projektant	mgr inż. Joanna Murias	PDK/0192/PWOS/22	
	Sprawdzający	mgr inż. Beata Kupczakiewicz	S-115/02	
	Temat: "Przyłącze ciepłe wysokich parametrów do budynku mieszkalnego wielorodzinnego przy ul. Asnyka 8 w Rzeszowie"			
Branża:	sanitarna		Działki nr:	597/2, 595; obręb: 207
Data:	sierpień 2023r.		Obiekt:	Przyłącza ciepłe wysokich parametrów
Stadium:	PB		Nazwa rysunku:	Profil przyłącza ciepłego
			Skala:	1:100 1:250
			Nr rysunku:	2